



SINDICÁRIO NET
SINDICATO DOS BANCÁRIOS DE CAMPO GRANDE MS E REGIÃO

Panorama Econômico e Balanço das Negociações

Informações

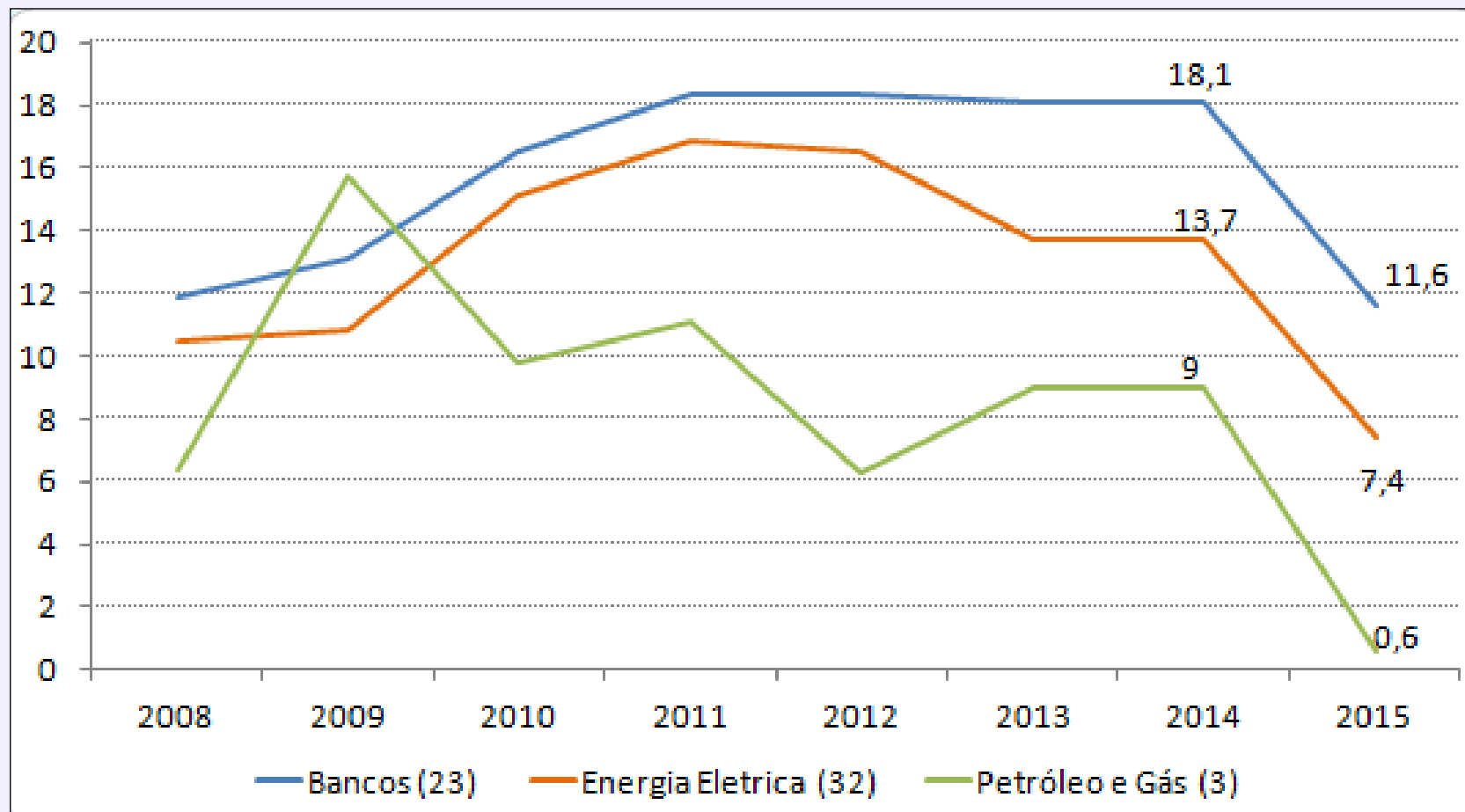
Conjuntura nacional

- ∞ PIB (em queda)
- ∞ Emprego (em queda, mas estabilizando)
- ∞ Inflação (caminhando para 1 dígito)
- ∞ Negociações (pior resultado dos últimos anos)

Setor bancário

- ∞ Conjuntura setorial (concentração e reorganização do capital)

Dividendos distribuídos, em R\$ bilhões, Brasil, principais setores, 2008-2015



Fonte: Economática

Balanço das Negociações

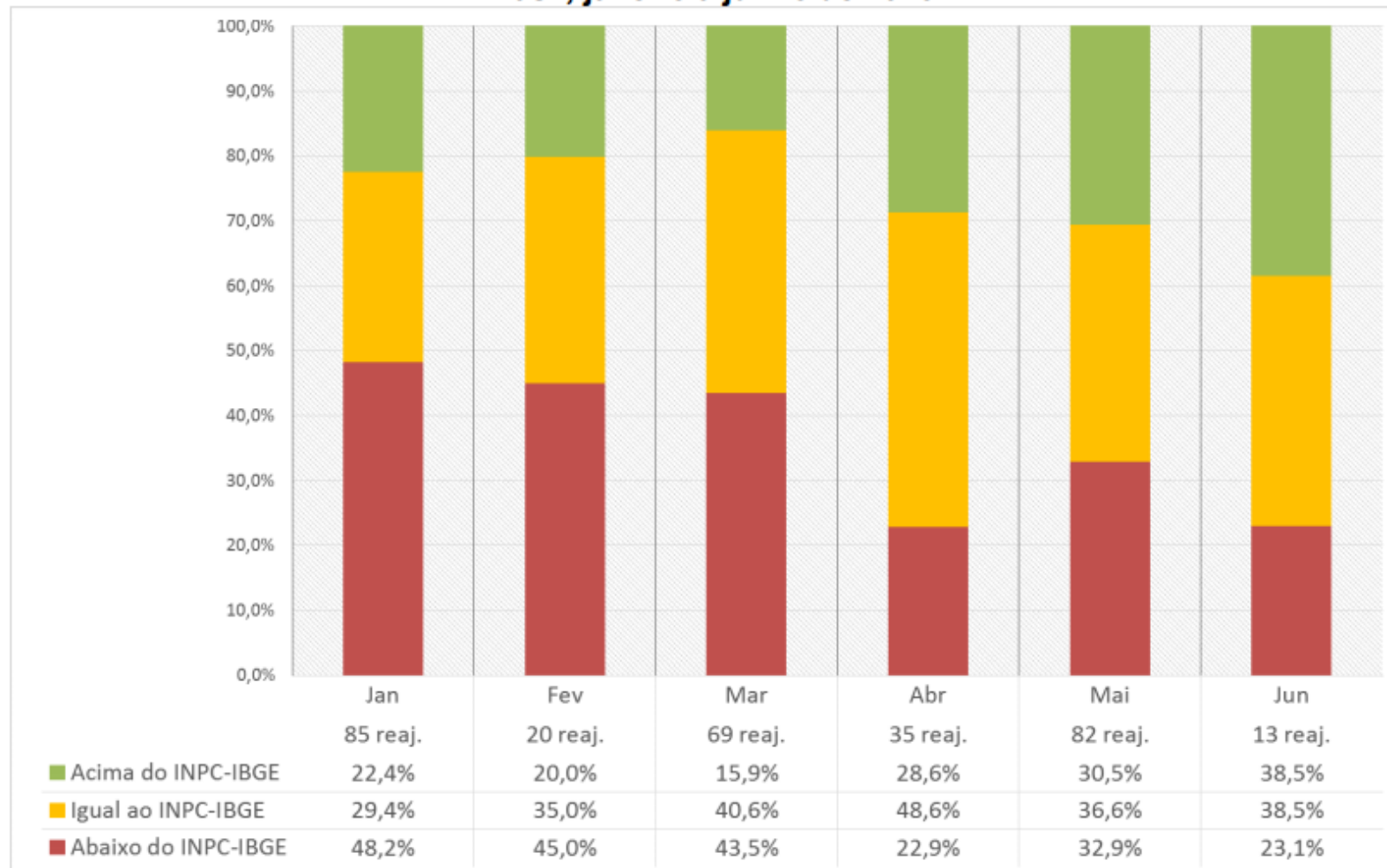
**Distribuição dos reajustes salariais, em comparação com a variação do INPC-IBGE, por setor econômico
Brasil, janeiro a junho de 2016**

Variação	Indústria		Comércio		Serviços	
	nº	%	nº	%	nº	%
Acima do INPC-IBGE	27	21,3	10	25,6	37	26,8
mais de 1% acima	1	0,8	0	0,0	1	0,7
de 0,51% a 1% acima	0	0,0	3	7,7	1	0,7
de 0,01% a 0,5% acima	26	20,5	7	17,9	35	25,4
Igual ao INPC-IBGE	58	45,7	14	35,9	40	29,0
de 0,01% a 0,5% abaixo	5	3,9	6	15,4	21	15,2
de 0,51% a 1% abaixo	7	5,5	3	7,7	10	7,2
de 1,01% a 2% abaixo	13	10,2	3	7,7	21	15,2
de 2,01% a 3% abaixo	9	7,1	1	2,6	5	3,6
de 3,01% a 4% abaixo	5	3,9	2	5,1	3	2,2
mais de 4% abaixo	3	2,4	0	0,0	1	0,7
Abaixo do INPC-IBGE	42	33,1	15	38,5	61	44,2
Total	127	100,0	39	100,0	138	100,0

Fonte: DIEESE. SAS-DIEESE – Sistema de Acompanhamento de Salários

Balanço das Negociações

Distribuição dos reajustes salariais, em comparação com a variação do INPC-IBGE, segundo data-base Brasil, janeiro a junho de 2016



Fonte: DIEESE. SAS-DIEESE – Sistema de Acompanhamento de Salários

Balanço das Negociações

TABELA 2
Reajustes salariais escalonados e pagamento de abono salarial
Brasil, 2012-2016

	2012	2013	2014	2015	2016
Escalonamento	22,0%	20,4%	19,7%	21,4%	33,6%
Abono salarial	2,3%	3,6%	1,6%	2,3%	2,0%
Sem escalonamento e abono	75,7%	75,7%	77,6%	78,0%	65,5%
Sem informação ⁽¹⁾	2,0%	2,0%	2,0%	0,0%	0,0%

Fonte: DIEESE. SAS-DIEESE – Sistema de Acompanhamento de Salários

Nota: (1) Conjunto das 304 unidades de negociação sem reajuste informado ao SAS-DIEESE.

Obs.: a) Dados referentes aos reajustes salariais anuais de 304 unidades de negociação.

b) A soma dos percentuais pode ser superior a 100% dado que uma mesma unidade de negociação pode adotar o escalonamento do reajuste e pagar abono salarial.